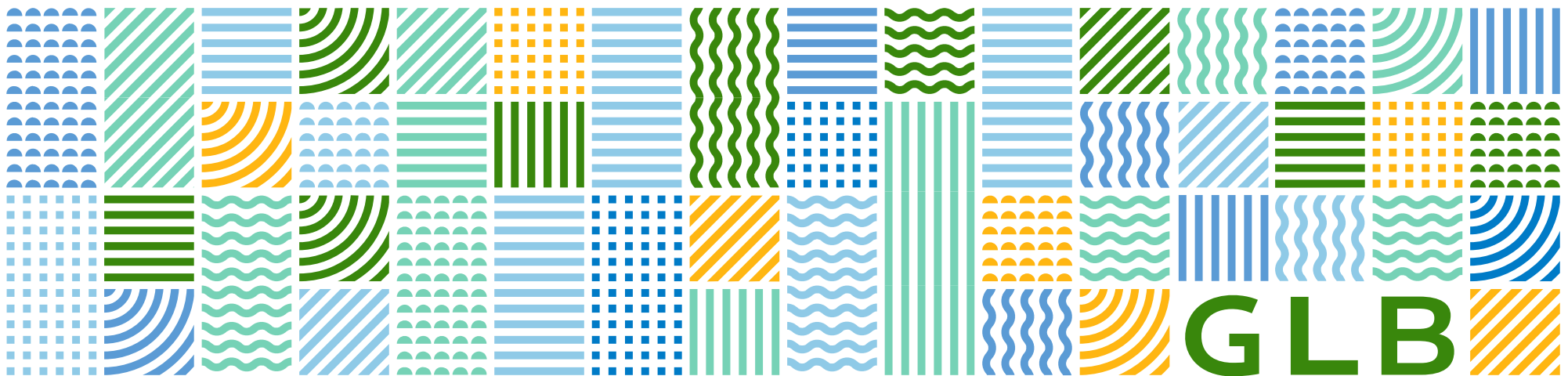


# Het nieuwe GLB, kans voor weidevogels?

Uitleg GLB, kansen voor weidevogels in Fryslân



provinsje fryslân  
provincie fryslân



## Programma

- Introductie GLB
- Uitleg Ecoregeling
- Uitleg ANLb
- Combinaties en kansen
  - Praktijkvoorbeelden
- Uitleg BFVW registratie app

# Nieuw GLB zorgt voor verandering

*Als de wind van verandering waait,  
bouwen sommige mensen muren en anderen windmolens.*

Chinees gezegde.

## Weidevogels de dupe van nieuw GLB

© 19 februari 2023  Maatschappij  5 reacties



Eddie van Marum is 54 jaar en ruim 35 jaar actief in weidevogelbeheer in diverse functies. Van weidevogelcoördinator

## Botsen eco-regeling en het ANLb? ‘Nee, het kan elkaar juist versterken’

© 13 december 2022  Leeuwarden  Wet & regelgeving  4 reacties

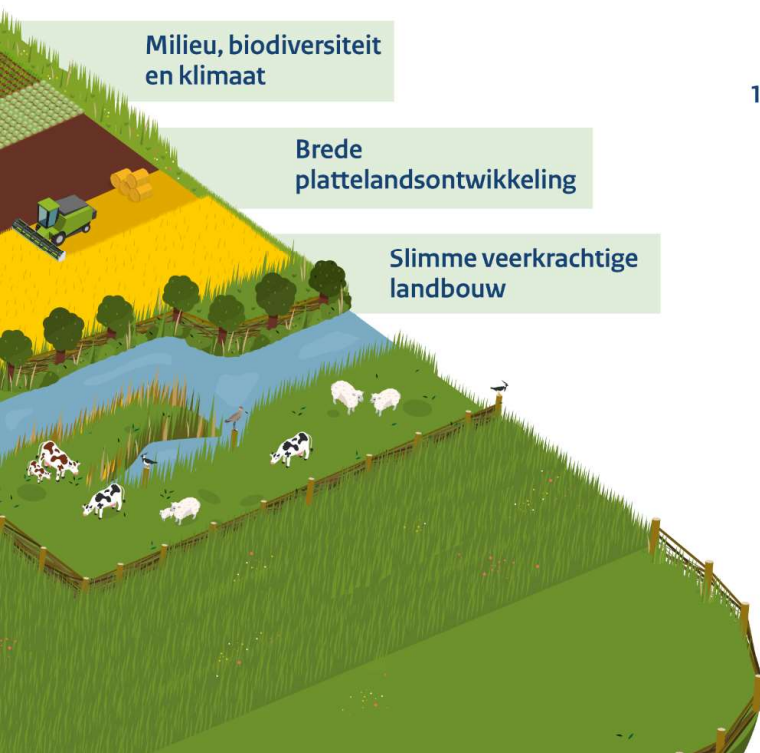




# Toekomstbestendig boeren, naar een veerkrachtig platteland

Het nieuwe GLB van 2023 tot 2027

## Wat willen we bereiken?



## Hoe gaan we dat doen?



1. Subsidies voor maatschappelijke diensten



2. Nieuwe verdienmodellen



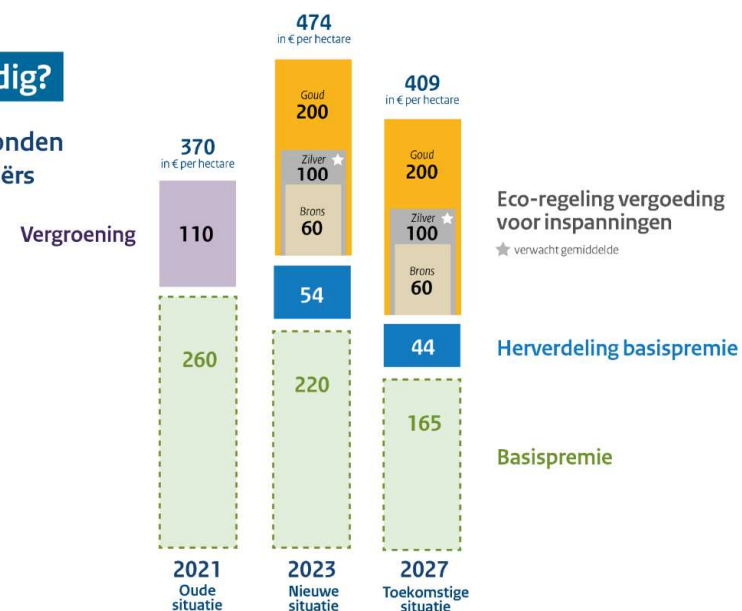
3. Samenwerken in gebieden



4. Blijven leren

## Wat is daar voor nodig?

Gevolgen grondgebonden subsidies voor agrariërs



Het GLB budget 2023-2027 is €4,7 miljard in totaal



# Groene maatregelen GLB

## Boeren werken aan een biodivers landschap

Met steun van het GLB in drie stappen



**3** Kwaliteit van leefgebieden  
ANLb en gebiedsgerichte samenwerking

**2** Functionele agrobiodiversiteit  
Eco-regeling en ANLb

**1** Basiskwaliteit agrarisch gebied  
Basisbetaling (conditionaliteiten) en  
eco-regeling



# Wat zijn conditionaliteiten?

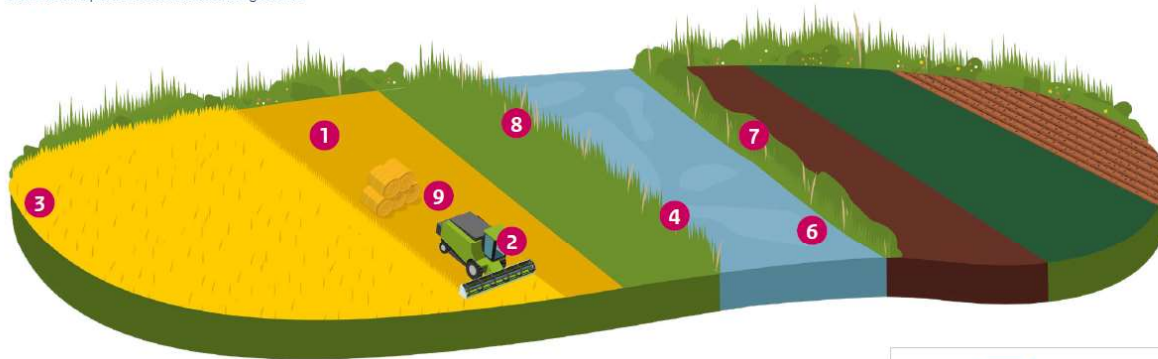
Conditionaliteiten bestaan uit EU -Regelgeving (Verordeningen en Richtlijnen) en Goede Landbouw en milieuecondities

Aan de conditionaliteiten met je voldoen om in aanmerking te komen voor een GLB-subsidie. Ze gelden als basisvoorwaarden ('instapeis') voor de basisinkomenssteun, de eco-regeling en het ANLb.

## 1. Basiskwaliteit

Basisbetaling (conditionaliteiten) en eco-regeling

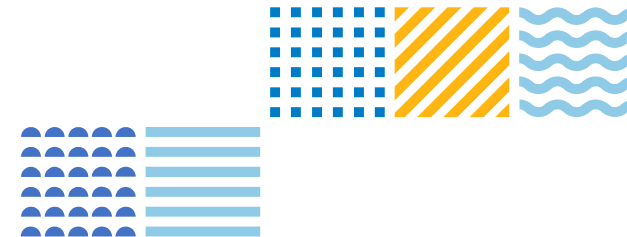
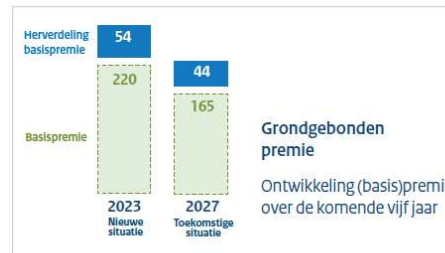
Boeren kunnen een basisbetaling (hectarepremie) aanvragen. Deze verzekert de boer van een basisinkomen. Er zijn voorwaarden aan verbonden. Dat zorgt ervoor dat in heel Europa een basiskwaliteit wordt nagestreeft.



- 1 Oppervlakte blijvend grasland gelijk houden
- 2 Veenweiden en beschermen
- 3 Stoppels niet verbranden
- 4 Bufferstroken langs waterlopen 2 tot 5 meter
- 5 Erosie tegengaan
- 6 Bodem minimaal bedekken
- 7 Gewassen op bouwland jaarlijks roteren\*
- 8 4% van uw bouwland niet-productief laten\*
- 9 Ecologisch kwetsbaar blijvend grasland beschermen

\* Deze voorwaarden gaan in per 2024. Dit zorgt voor een meer geleidelijke invoering van het GLB in 2023.

Nr.	Goede landbouw en milieuecondities
GLMC 1	Oppervlakte blijvend grasland gelijk houden
GLMC 2	Veenweiden en wetlands beschermen
GLMC 3	Stoppels niet verbranden
GLMC 4	Bufferstroken langs waterlopen
GLMC 5	Erosie tegengaan
GLMC 6	Bodem minimaal bedekken
GLMC 7	Gewassen op bouwland roteren
GLMC 8	4% van uw bouwland niet-productief laten; instandhouding LE; snoeiverbod in broedperiode
GLMC 9	Ecologisch kwetsbaar blijvend grasland beschermen
GLMC 10	Bufferstroken langs droge sloten





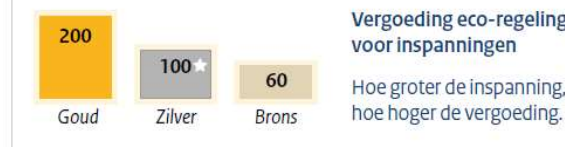
# Wat is de Ecoregeling?

- Jaarlijks instrument, voor iedere boer beschikbaar
- Ontwikkeld met sector, wetenschap: pilots, praktijktoetsen, doorrekening
- Uitgangspunt: betalen voor wat is uitgevoerd
- Veel flexibiliteit, keuzemogelijkheid

**Hoofddoel:** gros van de NL boeren ondersteunen in (omslag naar) toekomstbestendig boeren, kickstart transitie

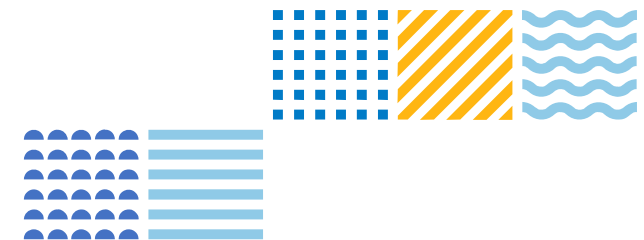
- Puntensysteem = toekomstbestendig systeem, komende jaren doorontwikkelen
- Integraliteit: deelnemers dragen bij aan alle 5 doelen
- Balans tussen haalbaarheid & ambitie

Hoofddeelten	Veemaatregelen
Bodemgewas	Niet-productieve landbouwgrond
Teeltmaatregelen	Duurzaam bedrijf



Zorgt voor een hogere basisbiodiversiteit in bodem en op het land.

Helpt de boer richting meer natuur inclusieve bedrijfsvoering



Voorbeeld

## Ga voor eco-premie brons, zilver of goud

De aangegeven eco-activiteiten hebben een waarde van € 8.440. Hiermee behaalt het bedrijf de eco-premie Zilver en ontvangt deze bovenop de basispremie € 5.000 aan eco-premie.



€8.440



Waarde van  
activiteiten



**zilver**

€ 100 x 50 ha. = € 5.000

**goud**

€ 200 x 50 ha. = € 10.000

**brons**

€ 60 x 50 ha. = € 3.000



# Wat is ANLb?

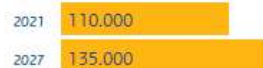
## 3. Kwaliteit van leefgebieden

Maatschappelijk geld voor maatschappelijke diensten

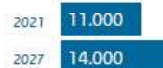
Via het ANLb beheren boeren specifieke leefgebieden voor planten- en diersoorten. Denk aan de boerenlandvogels. Maatschappelijk geld wordt zo ingezet voor maatschappelijke doelen.

### Ambitie: meer boeren doen mee aan het ANLb

Aantal hectare land



Deelnemende boeren



Keuze uit 40+ beheerpakketen voor de leefgebieden:

- 1 Open grasland
- 2 Open akkerland
- 3 Dooradering landschap
- 4 Klimaat en waterbeheergebieden

### Geen dubbele financiering;

*een activiteit die zowel binnen de Eco-regeling als de ANLb mogelijk is, wordt maar één keer uitbetaald*

- Geen vergoeding wettelijke verplichtingen

*De vergoeding voor de Eco-regeling en de ANLb wordt berekend op de extra activiteiten*

### Combineren van ANLb en de eco-regeling

1. Een activiteit onder de eco-regeling uitvoeren en ook opvoeren voor de ANLb zorgt dat de activiteit kan meetellen voor het verzamelde aantal punten. De activiteit wordt uitbetaald via het ANLb.
2. De instapsels voor de eco-regeling is hierdoor eenvoudiger te halen als je al aan de ANLb doet.

# Verbreding en uitbreiding van de ANLb

## Huidig:

- Gebiedsgericht beheer
- Provincies geven kader en wijzen gebieden aan → natuurbeheerplan
- 40 provincie dekkende collectieven, geen landsdekkend subsidiekader
- Huidige focus op biodiversiteit en landschap, afhankelijk van boerenland
- Positieve evaluatie over werking stelsel
- Ecologische evaluatie is in de maak

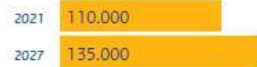
## Nieuw:

- Verbreden doelen: klimaat en water
- Verbeteren bestaand beheer en uitbreiden gebieden
- Groei van ruim 110.000 ha naar 135.000 ha.
- Aansluiting met het Aanvalsplan Grutto, Veenweide opgave, overgangsgebieden N2000
- Het geleidelijk verhogen van het beschikbare budget.
- Integratie NPLG?

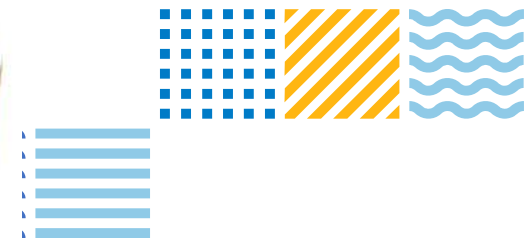
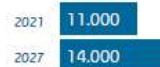


## Ambitie: meer boeren doen mee aan het ANLb

Aantal hectare land

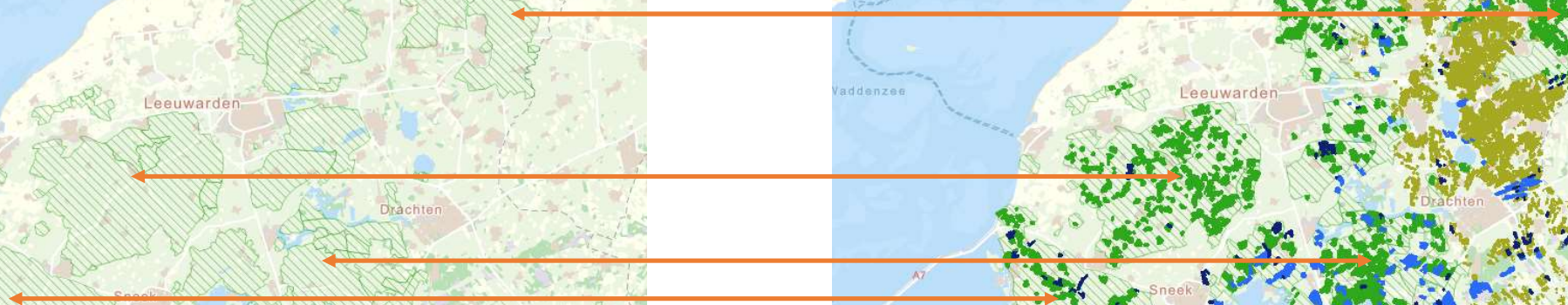
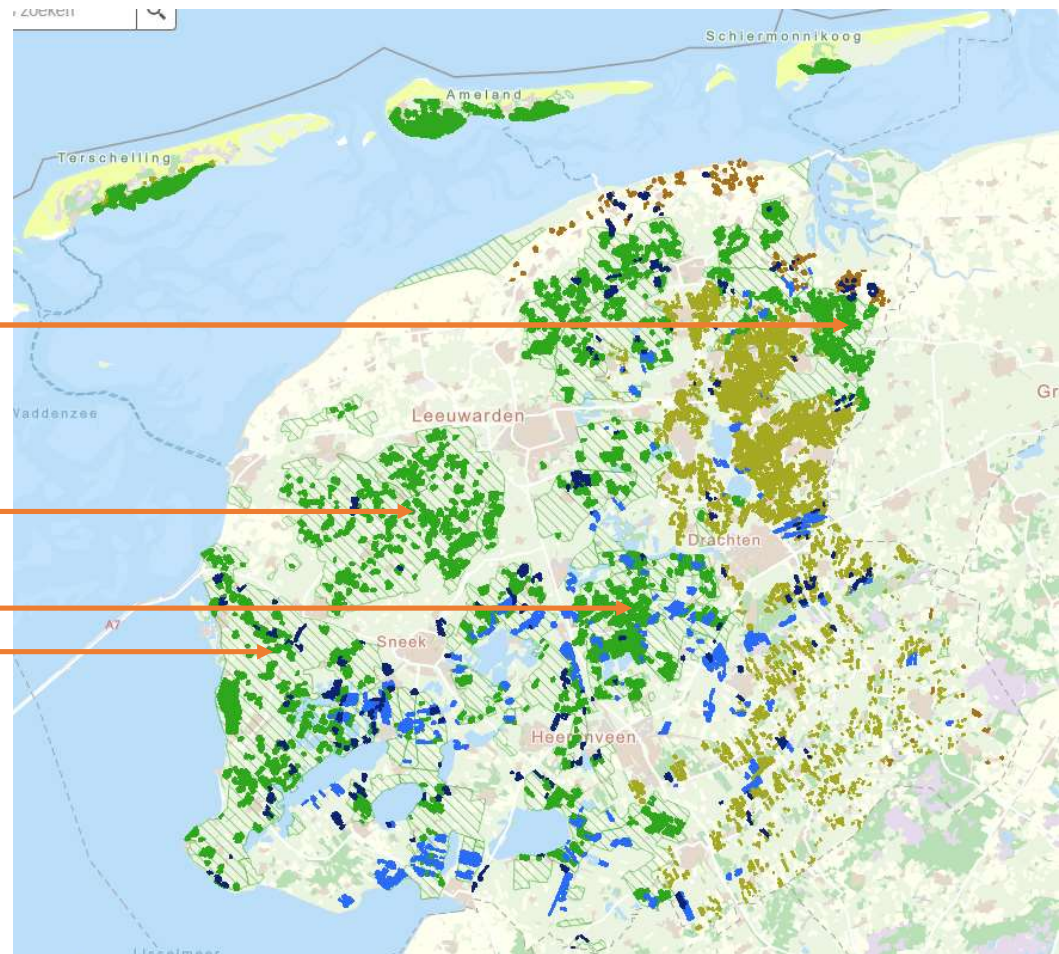
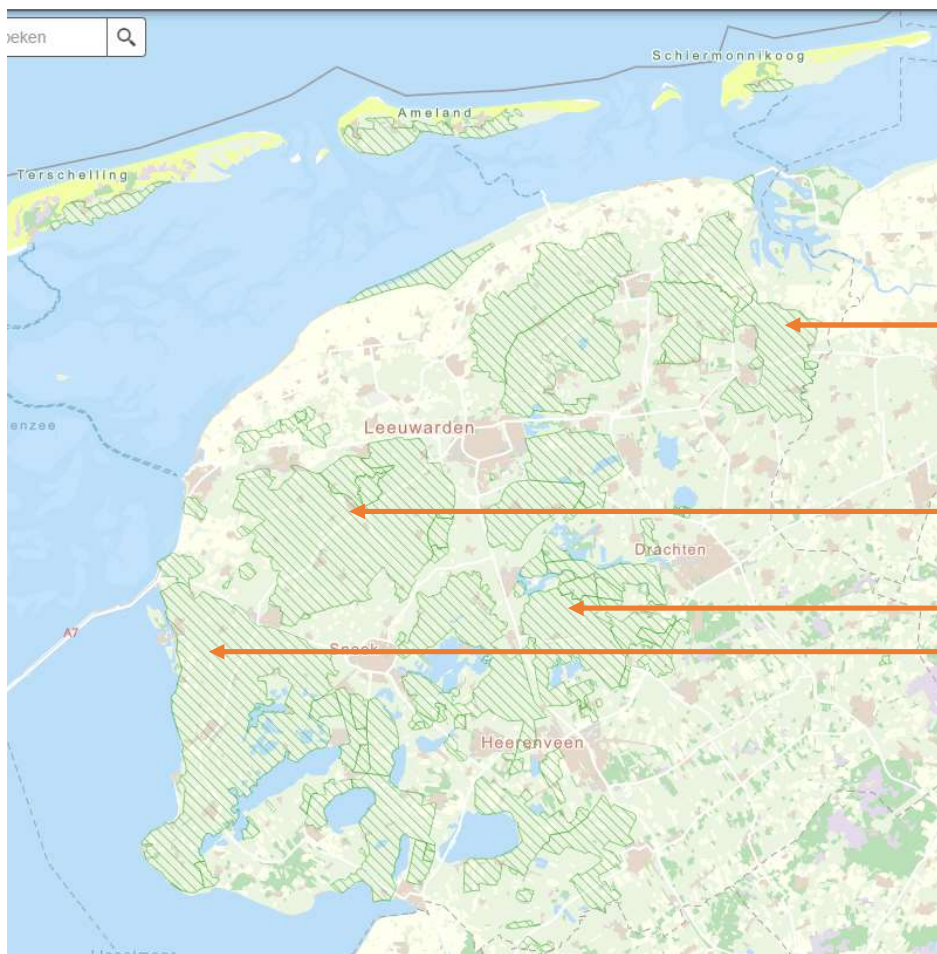


Deelnemende boeren



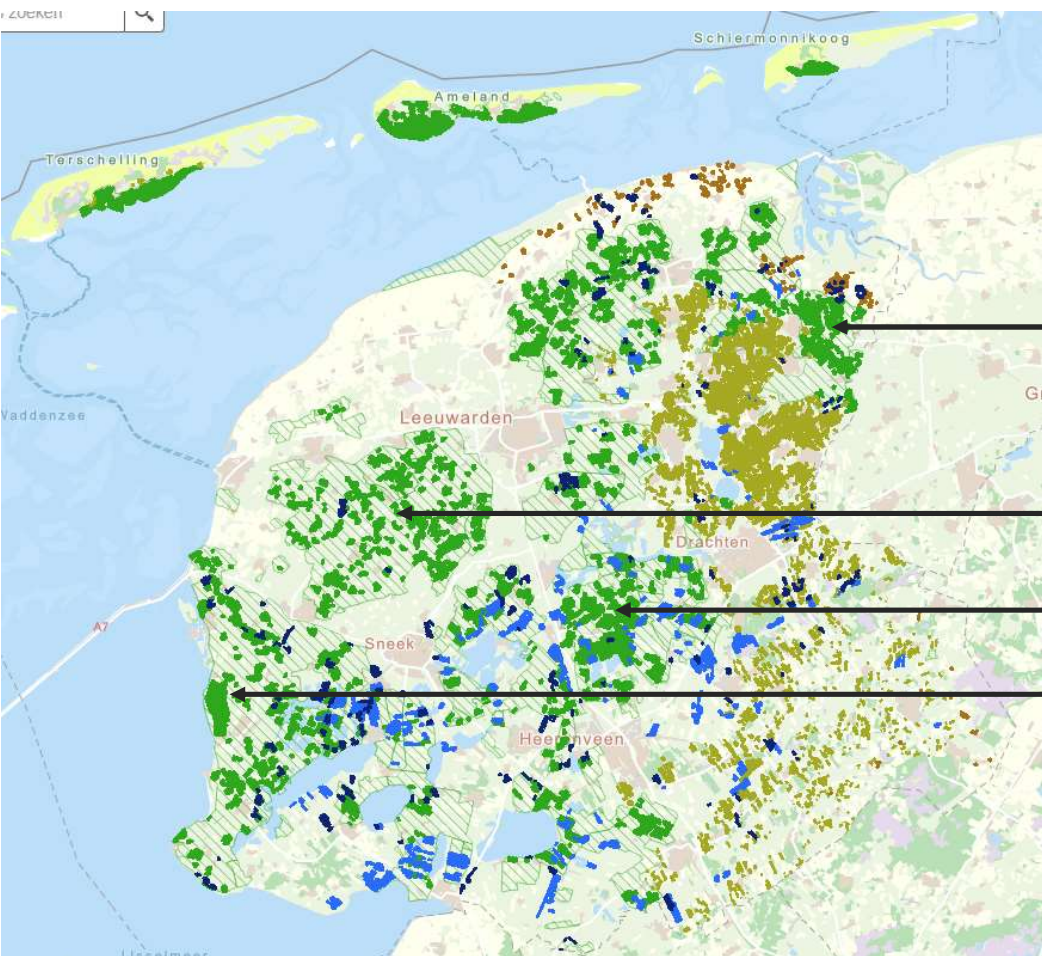


# Waar is ANLb subsidie mogelijk?

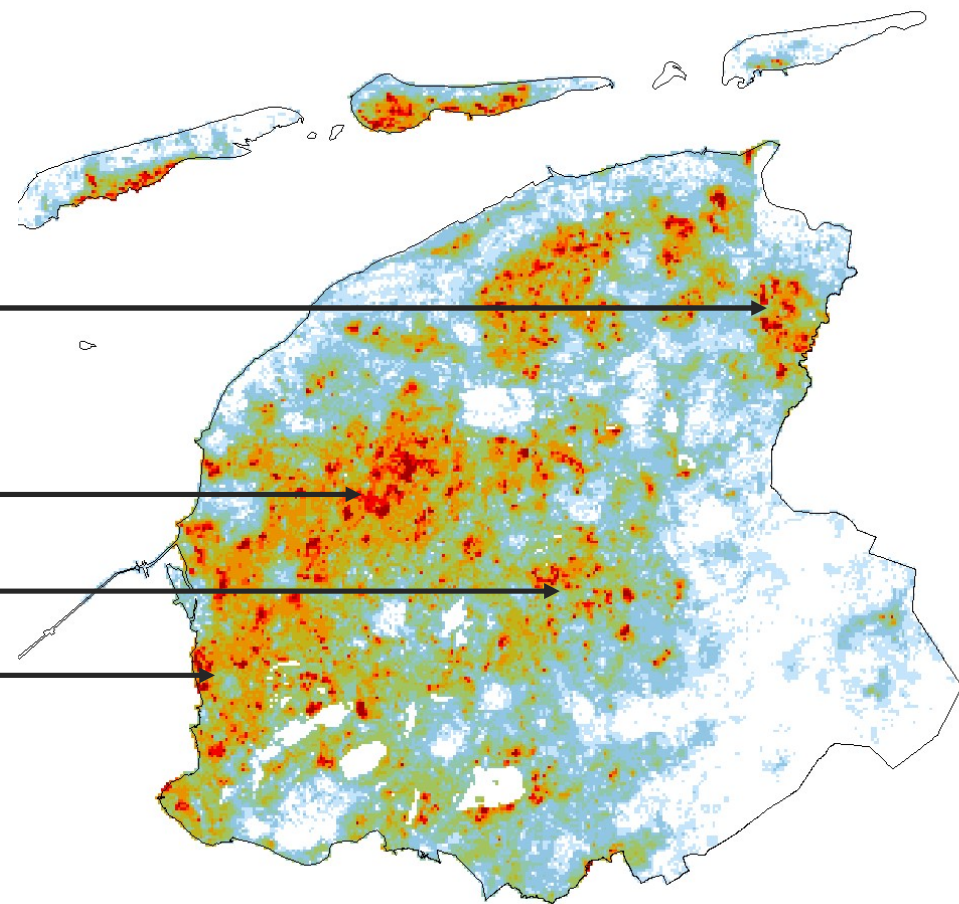




# Waarom enkel daar?



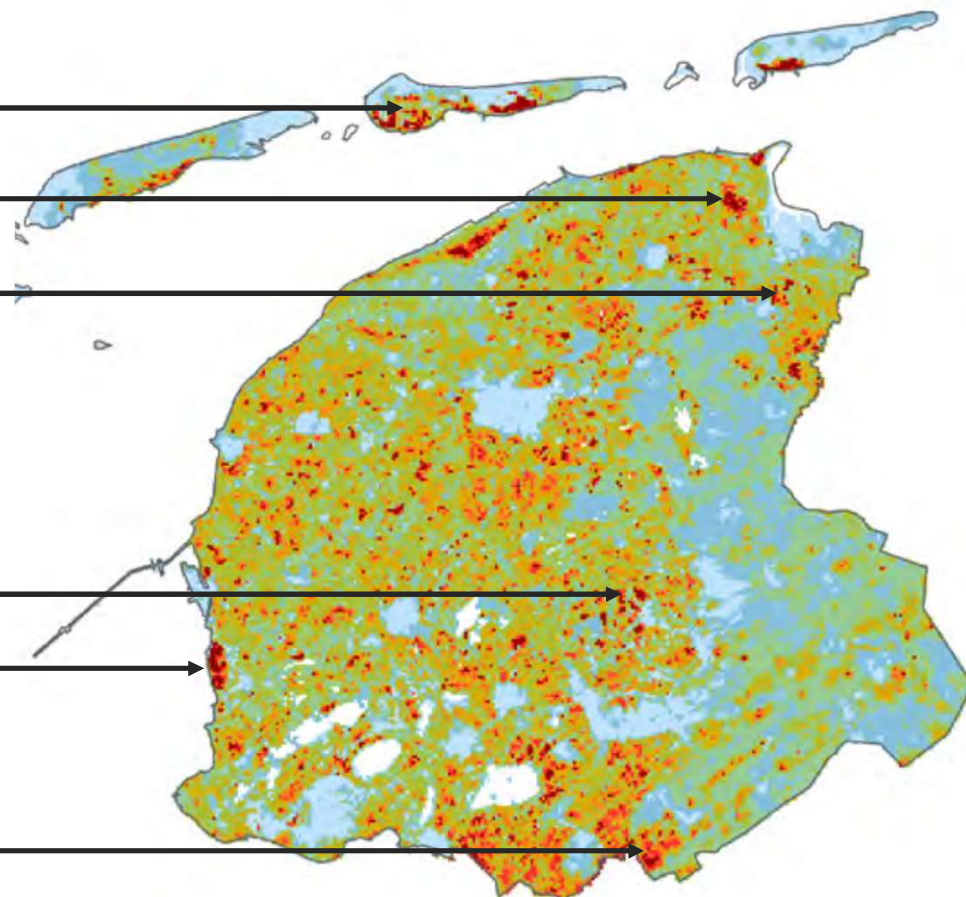
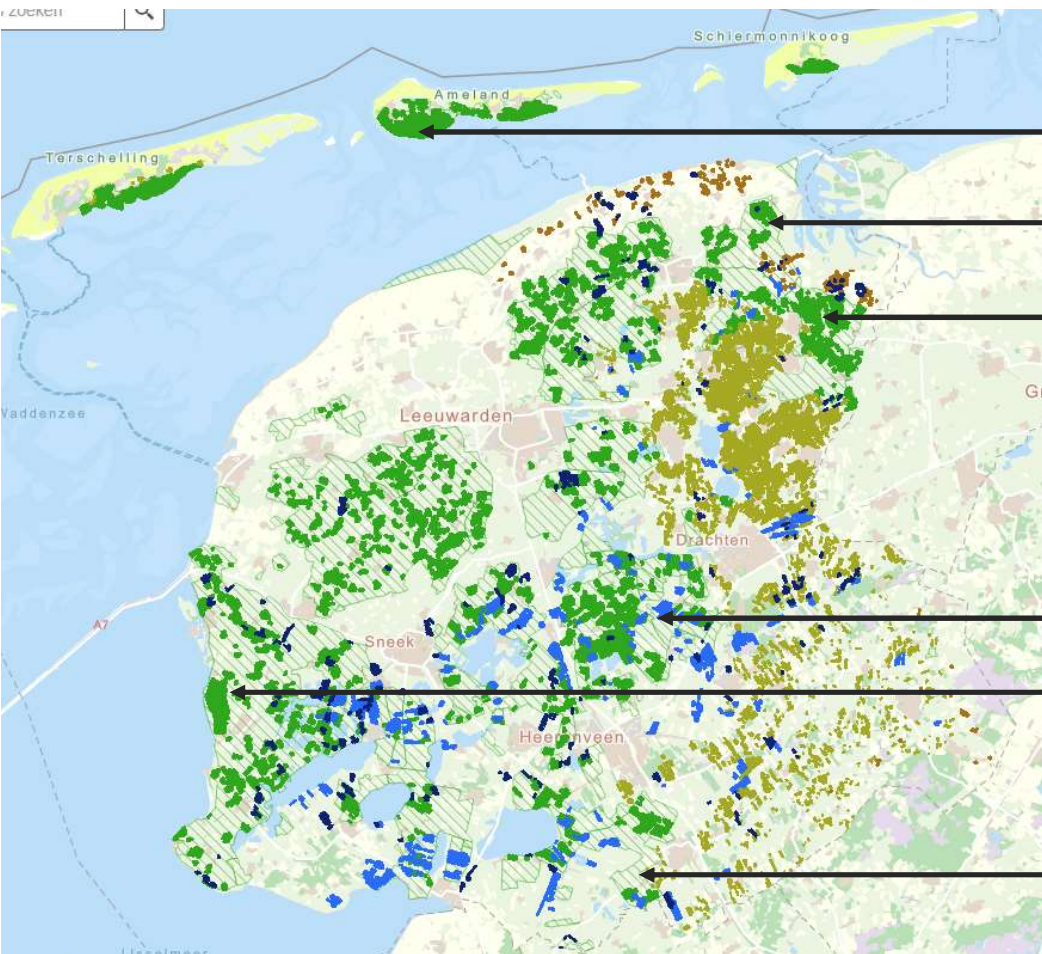
Grutto





# Waarom enkel daar?

Kievit





# Waar is eco-regeling GLB mogelijk?

provinsje fryslân  
provincie fryslân



BOER&BUNDER

Over B&B

Abonnement



Contact

Login



Filter



Instellingen

Makkum, Súdwest-Fryslân, Fryslân



Op alle landbouw percelen bekend bij de RVO registratie  
(Mijnpercelen.nl)

DACOM

cropx

© OpenStreetMap contributors

# Subsidiabele grond

## Landbouwgrond

- Overwegend gebruiken voor landbouwactiviteiten
- Ter beschikking staat van u als boer (15 mei peildatum)
- Minimumactiviteit : bijvoorbeeld jaarlijks maaien

## Landschapselement

- Aangrenzend aan landbouwgrond liggen (5m, aangrenzend, lange zijde)
- Ter beschikking staat van u als boer (15 mei peildatum)

## Pacht

- Natuurlijk grasland met hoofdfunctie landbouw (code 331)  
basisbetaling is mogelijk
- bij een subsidie via de SNL of gelijkwaardig, vindt er een check op dubbele financiering plaats.





Landschap subsidiabel vanaf 2023  
Hoe zit het precies?

Sloten, oeversdelen,  
schouwpaden, tellen mee.





# Cumulatie ANLb – Ecoregeling

Welke eco- en ANLb-activiteiten kunnen samengaan op hetzelfde perceel?  
Kunnen ze samengaan, of er sprake is van dubbele betaling (double funding (DF)).

Bij samengaan van een eco-activiteit met een ANLb-activiteit op hetzelfde perceel, kan de activiteit bij de eco-regeling wel meetellen voor het aantal punten, maar kan deze niet worden ingezet voor het verantwoorden van uitbetaling van het maximale subsidiebedrag (brons, zilver of goud). De activiteit wordt uitbetaald via het ANLb.

## Geen dubbele financiering;

*een activiteit die zowel binnen de Ecoregeling als de ANLB mogelijk is, wordt maar één keer uitbetaald*

- Geen vergoeding wettelijke verplichtingen

### Open grasland / weidevogels

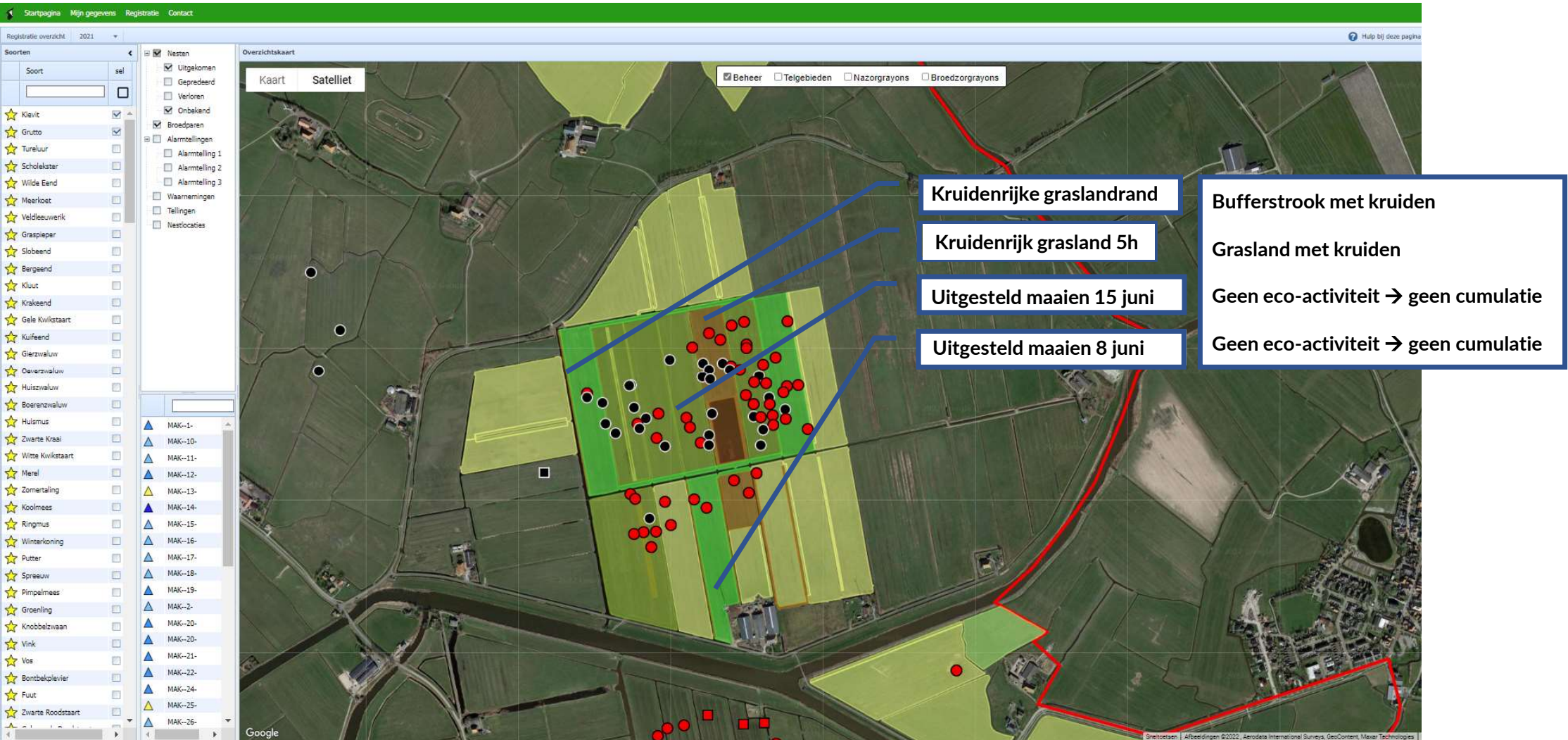
Pakketnaam	beheer code	Grondgebruik	Langjarig grasland	Grasland met kruiden	Grasklaver	Strokenteelt	Groenbedekking	Weidegang overdag	Weidegang dag en nacht	Bufferstrook met kruiden langs bouwland of permanente teelt	Bufferstrook met kruiden langs grasland	Biologische landbouw
Grasland met rustperiode	1a	grasland										
Kuikenvelden	2a	grasland										
Plas-dras	3a	grasland			NIET		NIET			KIEZEN	KIEZEN	
Legselbeheer	4a	grasland										
Kruidenrijk grasland	5a	grasland		KIEZEN	KIEZEN		NIET			KIEZEN	KIEZEN	
Extensief beweid grasland	6a	grasland								NIET	NIET	
Ruige mest	7a	grasland								NIET	NIET	
Hoog waterpeil	8a	grasland										
Botanisch grasland	13a	grasland		KIEZEN	KIEZEN		NIET			KIEZEN	KIEZEN	
Insectenrijk grasland	31a	grasland		KIEZEN	KIEZEN		NIET			KIEZEN	KIEZEN	
Ontwikkeling kruidenrijk grasland	41a	grasland		KIEZEN	KIEZEN		NIET			KIEZEN	KIEZEN	



# Praktische invulling

Maatregelen uit het GLB vóór meer weideleven

# ANLb weidevogelbeheer





# Ecoregeling maatregelen bedrijf weidevogelbeheer



Stikstofbinder/eiwitgewas ipv mais

Grasklaver

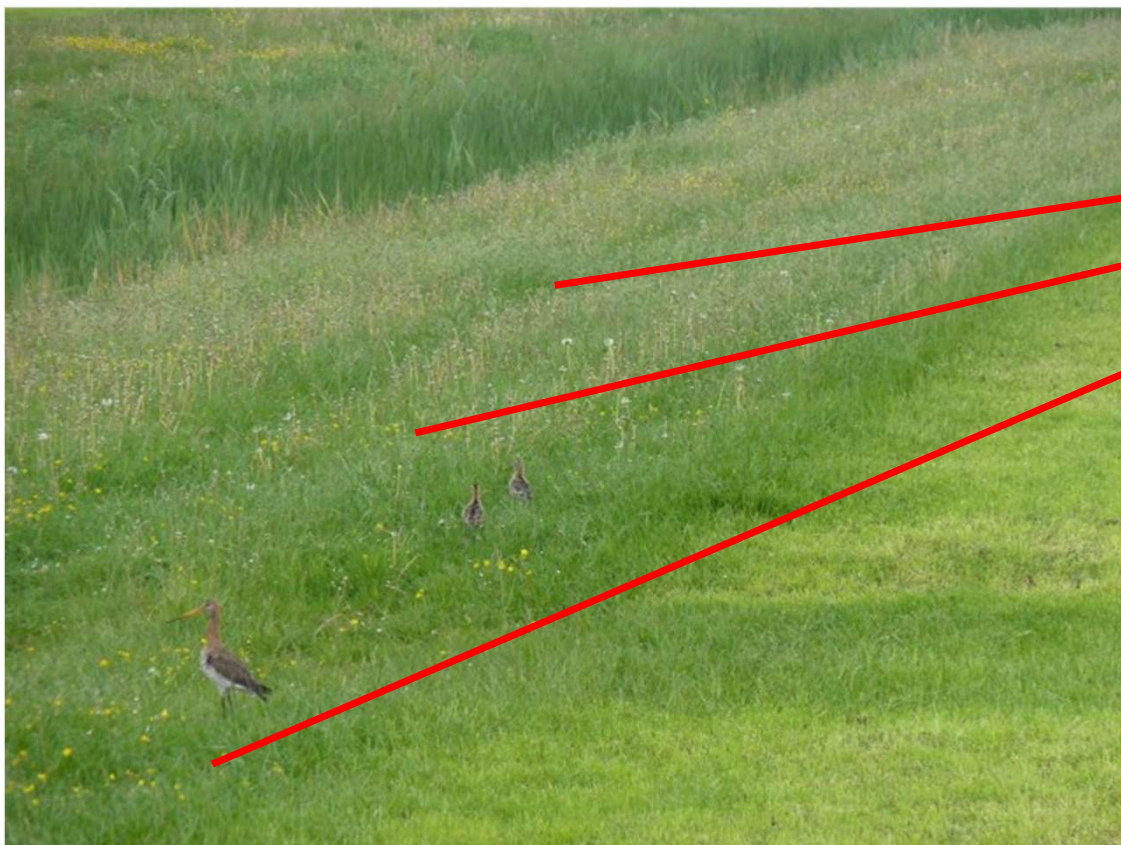
Bufferstrook met  
kruiden





# Bufferstrook praktijkvoorbeeld

## Opties ANLb of ecoregeling



ANLb grasland rand 5h

ANLb

KRW rand 5h (Water)

ANLb

Bufferstrook met kruiden

Eco

### Voordeel:

Geen meststoffen en geen gewasbescherming in de bufferstrook  
Meer biodiversiteit, bredere dekking boerenlandvogels, versterking mozaïek. Erg wenselijk voor weidevogels in en buiten beheeremozaïeken. Mooie kans voor Kievit op mais.

### Nadeel:

Verval gedeelte mestplaatsingsruimte, geen maai beperking via mestwetgeving of eco-regeling. Enkel via ANLb op te plussen met maaidatum.

# Bufferstrook praktijkvoorbeeld

## Opties ANLb of ecoregeling



ANLb gras/akker rand 5h/19a

ANLb

Verlengde bufferstrook

ANLb

Bufferstrook met kruiden

Eco

### Norm bufferstrook:

Geen meststoffen en geen gewasbescherming in de bufferstrook  
Mestbeleid vanaf 1 maart 2023 vigerend, NSP volgt het mestbeleid,  
Bufferstrook wordt gemeten vanaf insteek (tenzij flauw talud)  
Mestplaatsing vervalt op verplichte teeltvrije zone.

### Wat mag op de bufferstrook?

Maaien en beweiden toegestaan:

- ✓ Tenzij bufferstrook ingezet voor GLMC8a (4% niet productief)
- ✓ Uitzondering geldt voor kruidenrijke strook; maaien en afvoeren is dan beheer i.p.v. productie



# Bufferstrook biedt verhoogde basis-biodiversiteit

## Basis op orde



Bufferstroken breed inzetbaar (polderniveau aanwezig)

Bufferstrook met kruiden directe dekking en voedselaanbod weidevogels.

Verder breder aanbod basisbiodiversiteit, meer voedselaanbod predatoren op polderniveau. Kans voor eenden en graspieper, mits maidata meegenomen wordt (kan onder ANLb).

Brede wens BFWW



# GLMC 6 Bodem bedekt houden

## Kans voor de Kievit

## Opties GLB randvoorwaarden



Invulling GLMC 6 (bodembedekking oogstresten)

Inzet Groene braak  
(spontane opkomst óf inzaaien mengsel)



# Bufferstrook praktijkvoorbeeld



## Opties ANLb of eco-regeling

Groene braak

Eco

Verlengde bufferstrook

ANLb

Bufferstrook met kruiden

Eco

### Voordeel:

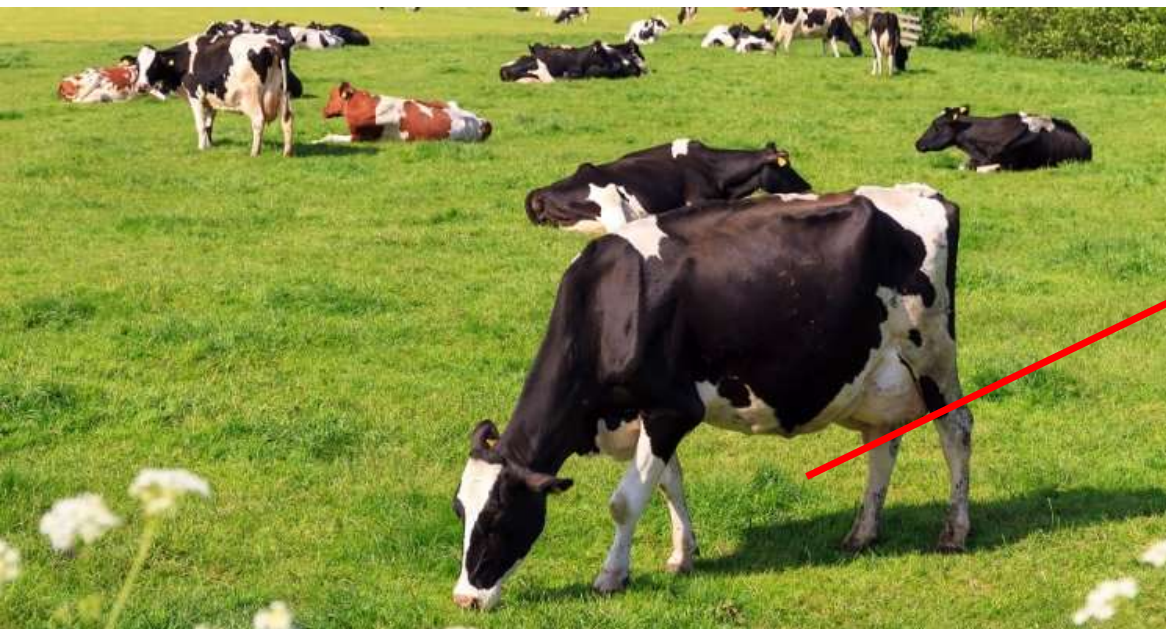
Kans voor meer biodiversiteit akkerbouw/maispercelen. Opgroei en dekking boerenlandvogels weidevogelkuikens. Bij effectieve inzet kansrijk voor kolonievorming Kievit op mais.

### Nadeel:

Aandeel productieve grond wordt beperkt waarmee productie druk op resterend perceel toeneemt. Weidevogels vragen om ruimte (extensief areaal) en rust (tijd).



# Inzet weidegang



## Opties ANLb of eco-regeling

Verlengde weidegang

Voorweiden

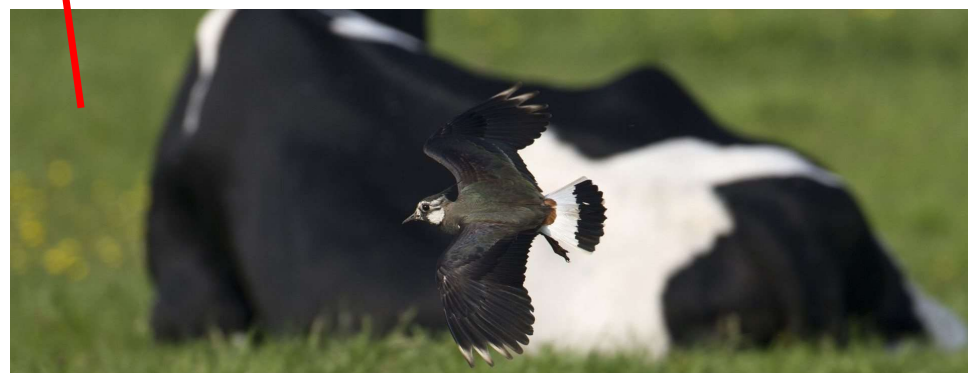
Eco  
ANLb

### Voordeel:

Groeistadia gras variëren, voedselaanbod kuikens, dekking predatoren, opgroei en nestgelegenheid Mits extensieve weidegang.

### Nadeel:

beperkte inzet maart-april i.v.m. ruwvoerwinning, te intensief met hoog aantal GVE/ha, vraagt veel regie in combinatie met effectief weidevogelbeheer. Inzet collectief/Vogelwacht nodig.





# Intensief ANLb - beheer zorgt voor meer biodiversiteit

Maar daar hoort ook bescherming/ondersteuning bij



Productieve investeringen

Niet productieve investeringen op landbouwbedrijven

Kennis en Informatie

Samenwerking en integrale gebiedsontwikkeling

provinsje fryslân  
provincie fryslân



## Vragen

Vragen? Stel ze gerust!

